

Engagement Solidarité
Développement durable
Transparence Performance
Non discrimination
Mon-complement-retraite.com
Aide en ligne
Egalité
Sécurité Respect
Responsabilité Écoute
Information Démocratie
Économie solidaire
Accessibilité
Prévoyance

[Union
[Mutualiste
[Retraite

Sommaire

Accéder à mon espace personnel

[J'ai créé mon compte](#)

[Je n'ai pas de compte](#)

[Je ne connais pas mon numéro de contrat](#)

[J'ai oublié mon mot de passe](#)

Accéder à mon espace personnel

▪ J'ai créé mon compte :

Pour accéder à votre espace personnel, rendez vous sur la page d'accueil et complétez les champs :

- Numéro de sociétaire
- Mot de passe

puis cliquez sur le bouton « Connexion ».

1. Complétez votre numéro de sociétaire et votre mot de passe.

2. Cliquez sur le bouton « Connexion » pour accéder à votre espace personnel.

MON ESPACE PERSONNEL

The screenshot shows the login interface for 'MON ESPACE PERSONNEL'. It features a green header with the title 'Authentification' and the instruction 'VOUS AVEZ UN COMPTE, CONNECTEZ-VOUS'. Below this are two input fields for 'Numéro de sociétaire' and 'Mot de passe', a checkbox for 'Se souvenir de moi', and a link for 'Mot de passe oublié'. A 'Connexion' button is positioned below the form. A second section, 'C'EST VOTRE PREMIÈRE CONNEXION ?', contains a 'Créer un compte' button. To the right of the form is a close-up image of a hand pressing an orange keyboard key with a piggy bank icon. A callout box at the top right provides the URL: 'Page d'accueil: https://www.mon-complement-retraite.fr/login'. At the bottom of the page, there is a footer with links for 'Contact', 'FAQ', 'Qui sommes-nous?', 'Mentions légales', and 'v1.0.0'.

Page d'accueil:

<https://www.mon-complement-retraite.fr/login>

Accéder à mon espace personnel

▪ Je n'ai pas de compte :

Pour créer votre compte, rendez vous sur la page d'accueil et cliquez sur le bouton « Créer un compte ».

Indiquez :

- Votre numéro de sociétaire (celui-ci est indiqué sur les documents qui vous sont adressés chaque année) ;
- Votre numéro de contrat ;

Si vous n'en disposez pas, cliquez sur le lien [retrouver votre n° de contrat](#) et suivez les instructions .

- Votre date de naissance ;
- Votre adresse email ;
- Votre mot de passe, qui doit être composé d'au moins 8 caractères avec des chiffres, des lettres en minuscule et en capitale et d'un des caractères spéciaux de la liste suivante : (~ ! @ # \$ % ^ & * () _ - + = { } [] \ | : ; " ' < > , . ?) .

Ensuite, cochez la case « Je ne suis pas un robot », puis cliquez sur le bouton « Enregistrer ».

Un courriel vous sera envoyé à l'adresse électronique renseignée.

Cliquez sur le lien d'activation indiqué dans ce message.

MON ESPACE PERSONNEL

Création de votre compte

Numéro de sociétaire :

Numéro de contrat :

[Retrouver votre n° de contrat.](#)

Date de naissance : 

Email principal :

Confirmation email principal :

Mot de passe : (?)

Confirmation du mot de passe :

Je ne suis pas un robot 
Confidentialité - Conditions



1. Renseignez votre numéro de sociétaire et votre numéro de contrat.

2. Renseignez votre date de naissance.

3. Renseignez votre adresse email puis confirmez cette adresse.

4. Créez votre mot de passe puis confirmez celui-ci.

5. Cochez la case : je ne suis pas un robot. Ceci est une sécurité permettant de contrôler que derrière l'écran, il y a bien un humain.

6. Cliquez sur le bouton « Enregistrer ».

7. Cliquez sur le lien d'activation qui vous a été envoyé par courriel.

Accéder à mon espace personnel

▪ Je ne connais pas mon numéro de contrat :

Pour recevoir votre numéro de contrat et créer votre compte, cliquez sur le bouton « Créer un compte » puis cliquez sur le lien [Retrouver votre n° de contrat](#).

Renseignez :

- Votre nom ;
- Votre prénom ;
- Votre numéro de sociétaire ;
- Votre numéro de sécurité sociale (15 caractères) ;
- Votre date de naissance ;
- Votre adresse email.

Cochez la case : Je ne suis pas un robot, puis cliquez sur le bouton « Enregistrer ».

Un courriel contenant votre numéro de contrat est envoyé à l'adresse électronique que vous avez renseignée dans le formulaire « Retrouver mon numéro de contrat ».

MON ESPACE PERSONNEL


Retrouver votre numéro de contrat

Nom


Prénom

N° de sociétaire

N° de sécurité sociale

Date de naissance 

email

Je ne suis pas un robot 
Confidentialité - Conditions

Enregistrer

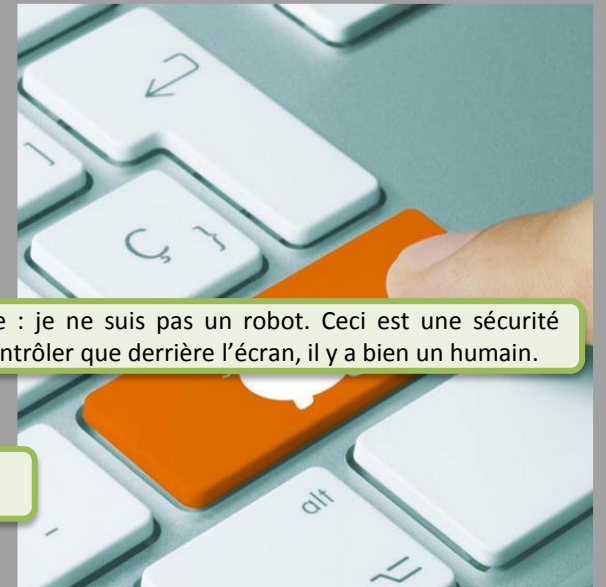
1. Renseignez votre nom, votre prénom et votre numéro de sociétaire.

2. Renseignez votre numéro de sécurité sociale (15 caractères), votre date de naissance, et votre adresse email.

5. Votre numéro de contrat est envoyé par courriel à l'adresse que vous avez renseignée dans le formulaire « Retrouver mon numéro de contrat ».

3. Cochez la case : je ne suis pas un robot. Ceci est une sécurité permettant de contrôler que derrière l'écran, il y a bien un humain.

4. Cliquez sur le bouton « Enregistrer ».



Accéder à mon espace personnel

- **J'ai oublié mon mot de passe :**

En cas de perte ou d'oubli de votre mot de passe, cliquez sur le lien [Mot de passe oublié](#) sur la page d'accueil (<https://www.mon-complement-retraite.fr/login>).

Renseignez votre adresse email et cochez la case : Je ne suis pas un robot.
Cliquez sur le bouton « Réinitialiser le mot de passe ».

Un courriel contenant un lien permettant de réinitialiser votre mot de passe est envoyé à l'adresse électronique que vous avez renseignée dans le formulaire « Mot de passe oublié ». Cliquez sur ce lien pour accéder au formulaire de réinitialisation de votre mot de passe.

Créez votre nouveau mot de passe avec au moins 8 caractères et constitué de chiffres, de lettres en minuscule et en capitale et d'un des caractères spéciaux de la liste suivante : (~ ! @ # \$ % ^ & * () _ - + = { } [] \ | ; : ' " < > , . ?).

Confirmez votre mot de passe puis cliquez sur le bouton « Modifier le mot de passe ».

MON ESPACE PERSONNEL

1. Renseignez votre adresse email et cochez la case : Je ne suis pas un robot.

2. Cliquez sur le bouton « Réinitialiser le mot de passe ».

3. Cliquez sur le lien qui vous a été envoyé par courriel.

MON ESPACE PERSONNEL

4. Créez et confirmez votre nouveau mot de passe.

5. Cliquez sur le bouton « Modifier le mot de passe ».